

# RUTA DE SENDERISMO

## Valverde del Camino

RUTA 7

### MINAS DE CAMPANARIO



Era de Campanario

**SALIDA:** Aula de la Naturaleza

**LLEGADA:** Aula de la Naturaleza

**RECORRIDO:** 22 km.

**DURACIÓN:** 5 horas

**MODALIDAD:** A Pie, bicicleta y caballo

**GRADO DE DIFICULTAD:** Baja.

**RECOMENDACIONES:** Disponer de agua potable y calzado adecuado.

**ELEMENTOS DE INTERÉS:** Dique de Campanario, restos de su Cortijo y su Era, Peña Geraldo, Minas de Campanario y Risco Mojarro.

#### SEÑALIZACIÓN:



Marca de Continuidad

Cambio de Dirección o Giro Próximo

Dirección Equivocada

**ESTÁ PROHIBIDO:** Hacer fuego, tirar colillas, vidrios o basura, coger flores, frutos o cortar plantas, hacer ruidos, molestar a los animales, salirse del recorrido, saltarse alambradas y alterar las señales indicadoras.

## RECORRIDO

Salimos del Aula de la Naturaleza (Pto. 7-1 Coord. 29S X=69651537 Y=4156843) por el camino dirección Norte hacia el pinar del Lomero Llano, y a 1 km encontramos un cruce de pistas, tomando el de la izquierda para acceder a la Vía Verde (Pto. 7-2 Coord. 29S X=696482 Y=4158038), que tomamos a la izquierda hacia la Urbanización Los Pinos.

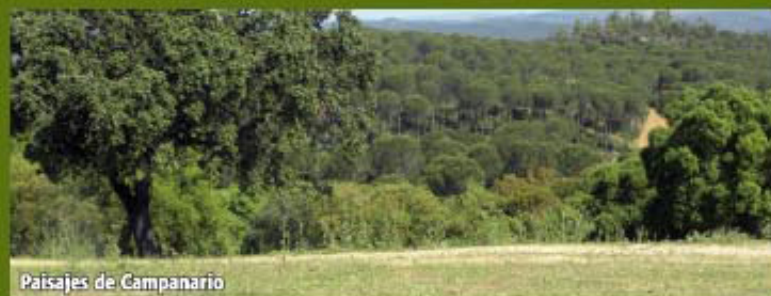
Recorridos 1,5 Km observaremos a nuestra derecha junto a la misma Vía un pino piñonero de gran envergadura, un chalet y a continuación un camino (Pto. 7-3 Coord. 29S X=695772 Y=4156833), por el cual cruzamos la Carretera N-435 y llegar a la Venta Los Cristos o La Mela.

Giramos a la izquierda y continuamos paralelo a la Carretera durante 400 m hasta llegar a un cambio de rasante, donde tomamos un carril a la derecha conocido como de Las Palomas. A unos 500 m llegamos a una bifurcación (Pto. 7-4 Coord. 29S X=694868 Y=4156479), tomando el de la izquierda y al cabo de otros 600 m realizamos un giro a la derecha para llegar a la Carretera Provincial HU-4100 Los Pinos-Sotiel Coronada.

Cruzamos la carretera y proseguimos por un camino, que a 1.200 m se une al antiguo ramal ferroviario Mina Campanario-El Cuervo, que cogemos a la derecha, y al cabo de otros 1.600 m observaremos a nuestra izquierda la Casa de Las Colmenas, junto a una esquina de alambrada (Pto. 7-5 Coord. 29S X=692198 Y=4156896).



Paisajes de Campanario



Paisajes de Campanario

Nada más pasar la antigua Casa, cogemos un camino a la izquierda dirección SO en continua bajada, con múltiples curvas y flanqueada por una repoblación de pinos.

A unos 600 m se localiza la Fuente del Álamo, parcialmente soterrada por juncos, y a continuación un cruce (Pto. 7-6 Coord. 29S X=691738 Y=4156555), tomando el carril de la izquierda, nos acercamos al Dique de Campanario, antiguo embalse de la mina de agua limpia, convertido hoy día en zona de baño y pesca (black-bas, barbo y carpa), con paisaje de escarpadas orillas y abundante vegetación.

Regresando a la anterior bifurcación (Pto. 7-6 Coord. 29S X=691738 Y=4156555) tomamos ahora el camino de la derecha hasta encontrar en un



Dique de Campanario

alto los restos del Cortijo de Campanario, con dos palmeras altas en la puerta y desde donde se observan unas bonitas vistas del entorno.

Retirados unos 200 m de la casa y dirección Este, se encuentra una "Era" antigua y tradicional de gran tamaño construida en piedra que se utilizaba antiguamente para trillar el cereal con la ayuda de caballos y mulos.

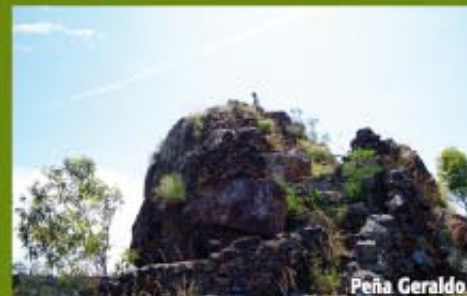


Lugar de ubicación de los restos del Cortijo de Campanario

Dejando los restos del Cortijo a la izquierda iniciamos una bajada dirección Norte de 150 m hasta alcanzar un cruce de cuatro caminos (Pto. 7-7 Coord. 29S X=691416 Y=4157582). En este punto, entre una vegetación de alcornoques y pinos, tomando el de la izquierda dirección NO y al cabo de unos 400 m nos desviamos nuevamente a la izquierda hasta alcanzar la Peña Geraldo, afloramiento ejemplar de jaspes rojos de 200 m de largo x 130 m de ancho, que dio lugar a una explotación de manganeso mediante pocillos, socavones y pequeñas cortas. Se recomienda subir a la cima por unos escalones que se sitúan a la izquierda de la Peña, para contemplar una vista panorámica impresionante por su amplitud y belleza.

Volviendo de nuevo al cruce de cuatro caminos (Pto. 7-7 Coord. 29S X=691416 Y=4157582), tomamos ahora el carril de la derecha dirección Este, llegando al cabo de unos 800 m a la Mina Campanario, de pirita y cobre, espléndida corta, pozos y pocillos, inactiva desde el año 1917 (especial cuidado con las labores mineras que están sin vallar).

Regresando al cruce (Pto. 7-7 Coord. 29S X=691416 Y=4157582), tomamos ahora el de frente, dirección Norte, llegando a la Corta Descamisada, de pirita y cobre, entre pinares de pino piñonero donde podemos encontrar la Erica andevalensis (especie endémica en peligro de extinción).



Peña Geraldo

Pasada la Corta Descamisada, el camino inicia un descenso, cruza un arroyo de agua ácida conocido por los lugareños como "Barranco Agrio" procedente



Mina de Campanario

de la mina y a unos 350 m se observa a la derecha el Risco Mojarro, otro afloramiento rocoso de gran envergadura y explotado también en tiempos por la minería (observando unos metros más adelante el socavón de su explotación).



Mina de Campanario

Continuando por el camino encontramos un cruce de pistas (Pto. 7-8 Coord. 29S X=693258 Y=4158385), tomando el de frente, que es ligeramente ascendente y algo dificultoso durante 800 m, pero tras sucesivas bajadas y subidas, entre eucaliptos, pinos y jaras, se alcanza la Carretera Provincial HU-4100 Los Pinos-Sotiel Coronada.

Cruzamos la Carretera para tomar un sendero de frente, que durante los primeros metros, va paralelo a la carretera y a continuación gira a la izquierda en ascensión hasta un cortafuego (Pto. 7-9 Coord. 29S X=693258 Y=4158385), que tomamos a la derecha y que no dejamos durante 1,5 Km. Justo antes de llegar a una alambrada privada, se cruza un carril, el que cogemos a la izquierda para flanquear la propiedad privada.

A 400 m nos cruzamos con el Camino Las Palomas (Pto. 7-8 Coord. 29S X=693258 Y=4158385), el que cogimos al principio de la ruta en sentido contrario, pues ahora lo cogemos a la izquierda hasta la Carretera N-435 y sin cruzarla giramos a la derecha hasta la Venta de Los Cristos.

Cruzamos la Carretera hasta la Vía Verde (Pto. 7-3 Coord. 29S X=695772 Y=4156833), giramos a la derecha escasos metros para coger un sendero-carril a la izquierda, que nos lleva a un cruce de tres caminos, el de la izquierda llega al Área Recreativa Los Toscones y el de frente al Pantano de Los Toscones, Cabañas de Alojamiento Rural y Aula de la Naturaleza.

VALVERDE  
TALLER DE EMPLEO

VALVERDE  
DEL  
CAMINO

Servicio Andalúz de Empleo  
CONSEJERÍA DE EMPLEO

Unión Europea  
El Fondo Social Europeo invierte en tu futuro